



АДМИНИСТРАЦИЯ ГОРОДА ПЕРМИ
ДЕПАРТАМЕНТ ЗЕМЕЛЬНЫХ ОТНОШЕНИЙ

Сибирская ул., д. 15, Пермь, 614000, тел. (342) 212-46-78, факс 212-41-51
e-mail: dzo@gorodperm.ru, http://www.gorodperm.ru

РАЗРЕШЕНИЕ
на размещение объекта

№ 21-01-44-634 от 04 МАЙ 2022

Департамент земельных отношений Администрации города Перми в соответствии с пунктом 3 ст. 39.36 Земельного кодекса Российской Федерации, Положением о порядке и условиях размещения объектов на землях или земельных участках, находящихся в государственной или муниципальной собственности, на территории Пермского края без предоставления земельных участков и установления сервитутов, публичного сервитута, утвержденным Постановлением Правительства Пермского края от 22 июля 2015 г. № 478-п, заявлением от 22 апреля 2022 г. № 21-01-06-3653

разрешает СНТСН «Коллективный сад № 28» (ИНН 5907010578, ОГРН 1025901516519, место нахождения: 614026, Пермский край, г. Пермь, Цимлянская ул., д.31).

размещение объекта: элементы благоустройства территории – искусственного твердого покрытия места накопления (площадки), искусственное твердое покрытие

на землях: государственная собственность на которые не разграничена
местоположение: Пермский край, г. Пермь, Орджоникидзевский район
разрешение выдано на срок: 1 год.

Дополнительные условия размещения:

способ размещения объекта: наземный.

Территория, согласно схеме, расположена в зоне с особым условием использования территорий: охранный зона объектов электросетевого хозяйства.

СНТСН «Коллективный сад № 28»:

1. Соблюдать Правила охраны электрических сетей, установленные постановлением Правительства Российской Федерации от 24 февраля 2009 г. № 160 «О порядке установления охранных зон объектов электросетевого хозяйства и особых условий использования земельных участков, расположенных в границах таких зон»;

2. Соблюдать требования пункта 3.6 Правил благоустройства территории города Перми, утвержденных решением Пермской городской Думы от 15 декабря 2020 г. № 277.

Приложение: схема предполагаемых к использованию земель или части земельного участка на 3 л. в 1 экз.

Начальник департамента земельных
отношений администрации города Перми

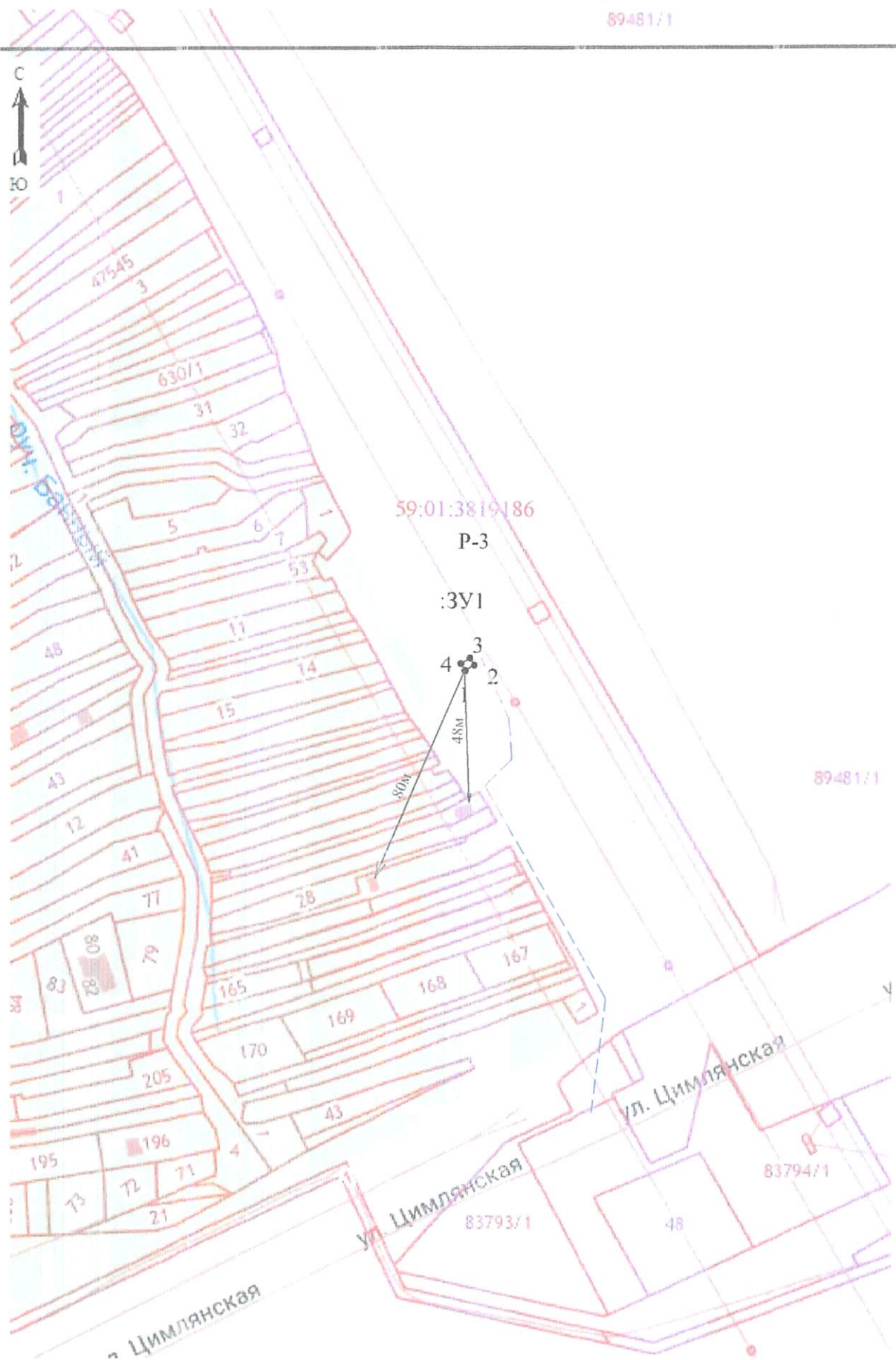


Т.Н. Мехоношина

Схема предполагаемых к использованию земель или части земельного участка**Объект:** искусственное твердое покрытие**Местоположение:** г.Пермь, Орджоникидзевский район**Площадь земельного участка или части земельного участка, кв.м.:** 12**Категория земель:** Земли поселений (земли населенных пунктов)**Вид разрешенного использования:**

Условный номер земельного участка		<u>ЗУ1</u>
Площадь земельного участка		<u>12 м2</u>
Обозначение характерных точек границы	Координаты, м	
	X	Y
1	531763.24	2241692.03
2	531765.29	2241695.46
3	531767.87	2241693.92
4	531765.81	2241690.49

C
↑
FO



Масштаб 1:2000

Описание границ смежных землепользователей:

от точки 1 до точки 1 - земли, находящиеся в государственной или муниципальной собственности

Условные обозначения:

- :3У1 - обозначение земельного участка, находящегося в государственной или муниципальной собственности
- 59:01:3819186 - обозначение кадастрового квартала
- :41 - обозначение земельного участка, сведения о котором внесены в ЕГРН
- граница земельного участка, находящегося в государственной или муниципальной собственности
- граница земельного участка, сведения о котором внесены в ЕГРН
- граница кадастрового квартала
- подъездные пути к МНО
- граница охранной зоны инженерных коммуникаций
- граница территориальной зоны ГЛ
- 1
●

- обозначение характерной точки границы
- характерная точка границы, сведения о которой позволяют однозначно определить ее положение на местности

Заявитель: _____

МП (для юр.лиц и ИП)

(подпись и расшифровка)

Верно

